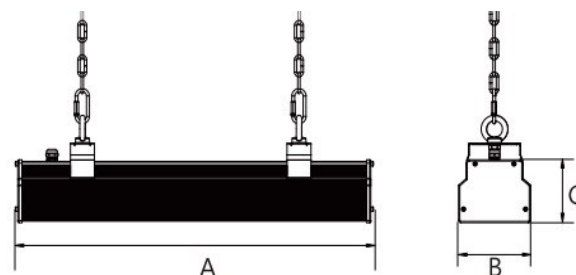
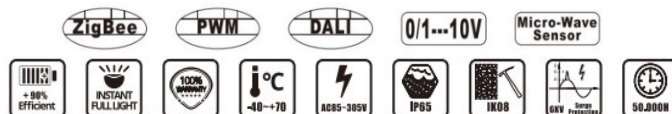
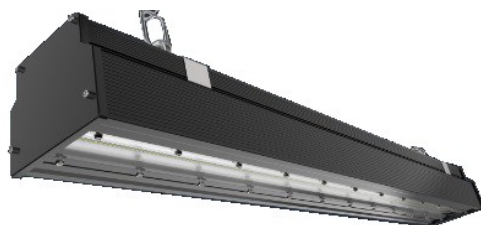


# LINEÁRNÍ LED SVÍTIDLA -OPTIMUM

Lineární LED svítidlo série OPTIMUM má masivní hliníkovou konstrukci je osazeno čipovou sadou Philips nebo Nichia SMD 3030 s vysokým světelným výkonem. Napájení čipové sady předřadníkem SOSEN nebo MEANWELL z možností stmívání PWM, 0/1-10V. Konstrukce lampy z hliníku 6060 zabezpečuje dobrý odvod tepla od čipové sady a dosahuje dlouhou životnost. Optika svítidla má více variant vyzařovacích uhlů, pro efektivnější využití emitovaného světla. Svítidla je možné vybavit senzorem pohybu Pomocí spojovacích modulů je možnost variabilního spájení svítidel. Využití v průmyslových halách, logistických centrech, skladech s regálovými zakladačmi. Záruční doba 5 let.

	L-50W	L - 100W	L- 150W
Srovnatelné s HID výbojkami	100-150W	150-200W	250-300W
Vstupní napětí	AC85-305V		
Frekvence výkonu	50-60Hz		
Faktor síly	≥0.996		
Efektivita výkonu	>93%		
Celková spotřeba energie	60W	100W	150W
Účinnost systému	>91%		
Stmívání	0-10V, DALI, Z-Bee		
Barevná teplota	4000 / 5700K		
LED čip	Samsung 3030/ Philips		
Světelná účinnost	7500 Lm	10000 Lm	12500 Lm
CRI	75-90 Ra		
Krytí IP	IP65 / IK10		
Úhel vyzařování	90x110°, 60x110°, 30x80°, 2x25°, 1x18°		
Údržba lumen	L70>100000 Hod. 9K)@25°C, L90>36 000 Hod. 9K)@25°C		
Provozní teplota	mín 30 °C až 50 ° C		
Rozměry (D x Š x V)	300x120x101mm	590x120x101mm	880x120x101mm
Hmotnost	2.1 KG	3.9KG	5.7KG



Vyzařovací charakteristika

